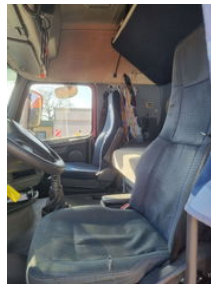


## Volvo FH 480 FH-480 -6X4 T

### Caractéristiques générales

|                                 |             |
|---------------------------------|-------------|
| Marque                          | Volvo       |
| Mannequin                       | FH 480      |
| Sous-catégorie                  | Poids lourd |
| Plaque d'immatriculation        | BT-VJ-46    |
| Relevé du compteur kilométrique | 908.000km   |
| Année de construction           | 2008        |
| Date de première inscription    | 13-03-2008  |
| Condition                       | Utilisé     |
| Conditions générales            | Bien        |
| Carburant                       | Diesel      |
| Classe d'émission               | Euro 5      |



### Caractéristiques

|                     |                  |
|---------------------|------------------|
| Poids à vide        | 9.700kg          |
| payloadWeight       | 20.300kg         |
| GWV                 | 65.000kg         |
| Longueur            | 700cm            |
| Largeur             | 250cm            |
| Cabine              | Cabine couchette |
| Contenu du cylindre | 12.780cc         |

# Volvo FH 480 FH-480 -6X4 T

## Spécifications techniques

|                        |             |
|------------------------|-------------|
| Nombre d'axes          | 3           |
| Configuration des axes | 6x4         |
| Transmission           | Porte-mains |
| Actifs                 | 353kw       |

## Accessoires